



صندوق دعم
الجمعيات
Associations
Support Fund



منحة البرامج والمشاريع مبادرة حصانة التدريبية





جدول المحتويات

.....	مقدمة
.....	بيانات ومعلومات
.....	فكرة المشروع
.....	أهداف المشروع
.....	مخرجات المشروع
.....	مؤشرات الاداء الرئيسية
.....	الهيكل الإداري
.....	الخطة التنفيذية
.....	الأنشطة الرئيسية
.....	قائمة الموارد
.....	خطة إدارة المخاطر
.....	منهجية ضبط الجودة
.....	مصفوفة الصلاحيات
.....	تقارير إدارة المشاريع
.....	حوكمة المشروع
.....	الأثر من المشروع
.....	تحديات المشروع
.....	التقارير المالية
.....	المستفيدين
.....	رضا المستفيدين
.....	شركاء النجاح

مقدمة

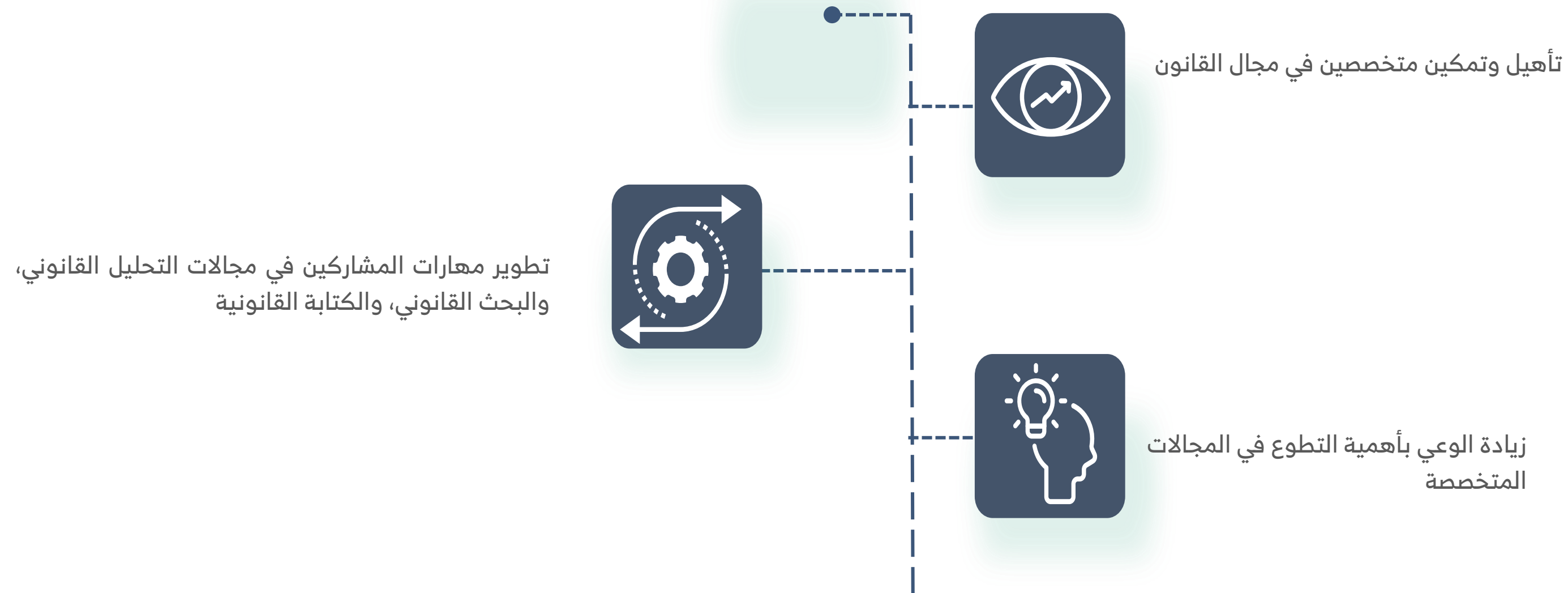
تأتي مبادرة «حصانة التدريبية» استجابةً للاحتياج المتزايد لتأهيل كفاءات قانونية وطنية متميزة تسهم في خدمة المجتمع وتعزيز الوعي القانوني، بما يتماشى مع أهداف رؤية المملكة العربية السعودية ٢٠٣٠ التي تؤكد على تنمية رأس المال البشري، ودعم العمل التطوعي، وتمكين الشباب من المشاركة الفاعلة في التنمية المستدامة. وتساهم المبادرة في تعزيز جودة الخدمات القانونية، وتيسير الوصول للعدالة للفئات المستحقة، مما يعكس التزام المملكة بتعزيز قيم العدالة والمسؤولية المجتمعية، وتحفيز مشاركة القطاع الثالث في تحقيق التنمية المتوازنة.



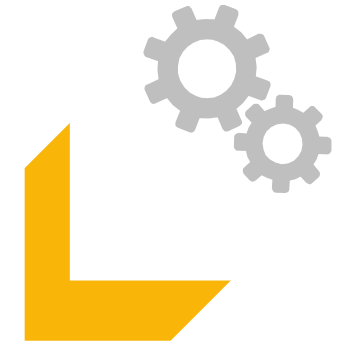


فكرة مبادرة حصانة التدريبية

يهدف البرنامج "تأهيل كفاءات قانونية تساهم في الخدمة المجتمعية" إلى بناء جيل جديد من المحامين والقانونيين المؤهلين تأهيلاً عالياً، والملتزمين بخدمة المجتمع وتقديم المساعدة القانونية للفئة المستهدفة. يهدف البرنامج إلى تزويد المشاركين بالمهارات والمعارف القانونية اللازمة من خلال برنامج تدريبي عن طريق دورات تدريبية، بالإضافة إلى غرس قيم التطوع والخدمة المجتمعية لديهم.



01



تأهيل عدد ٤٥ متخصص في
التحليل القانوني والبحث
القانوني والكتابة القانونية

02



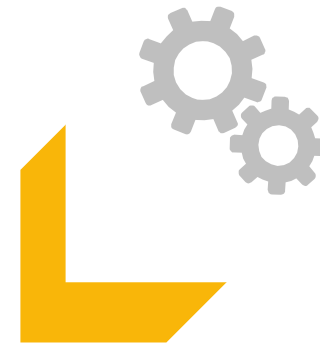
كوادر بشرية جديدة في
التخصص القانوني

03



مجموعة من الدورات
التدريبية الورش ولقاءات
تأهيلية

04



قاعدة بيانات متخصصة
من الافراد القانوني
الراغبين بالتأهيل

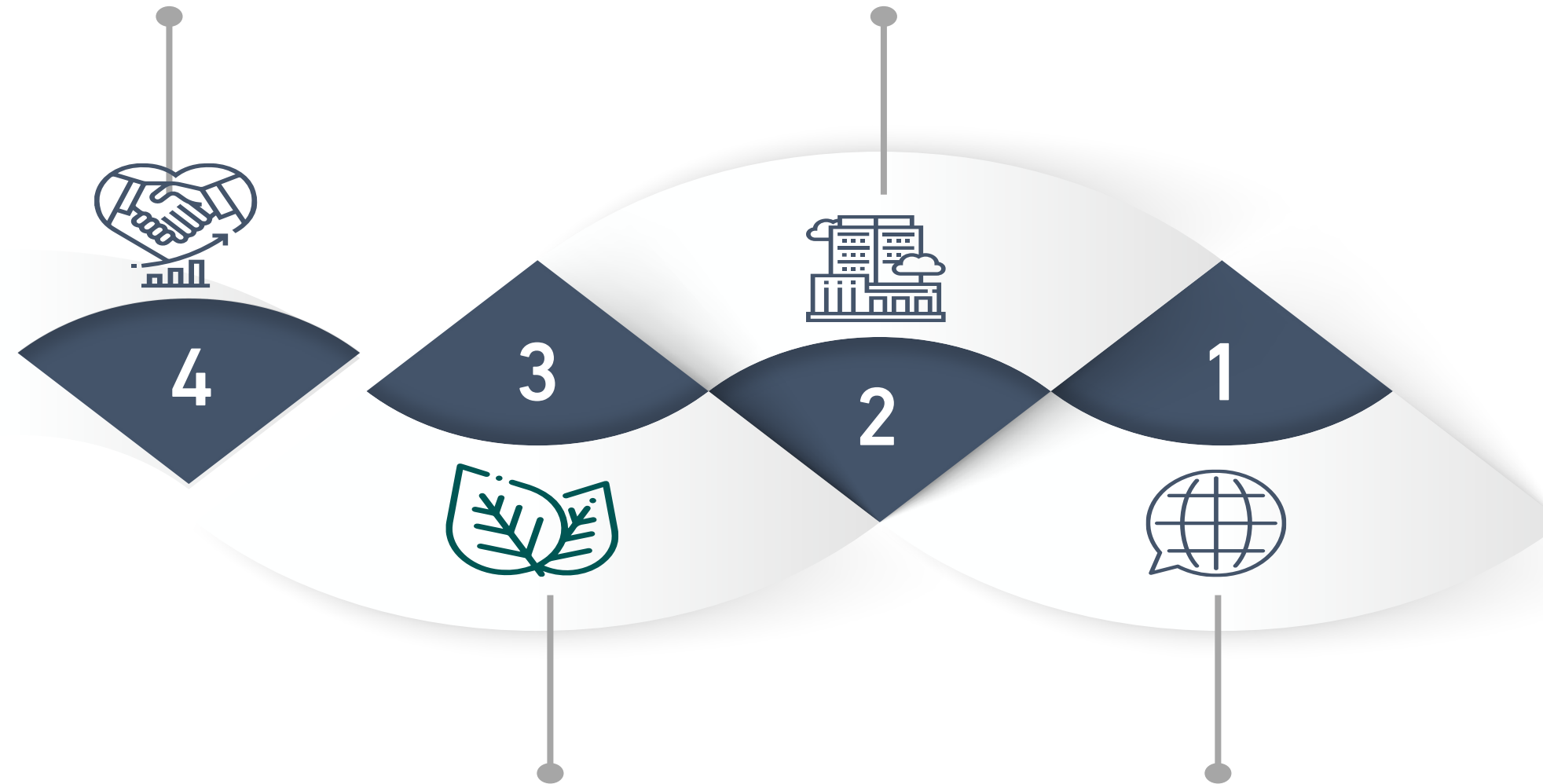
05



زيادة القيمة
الاقتصادية للعائد
على التطوع

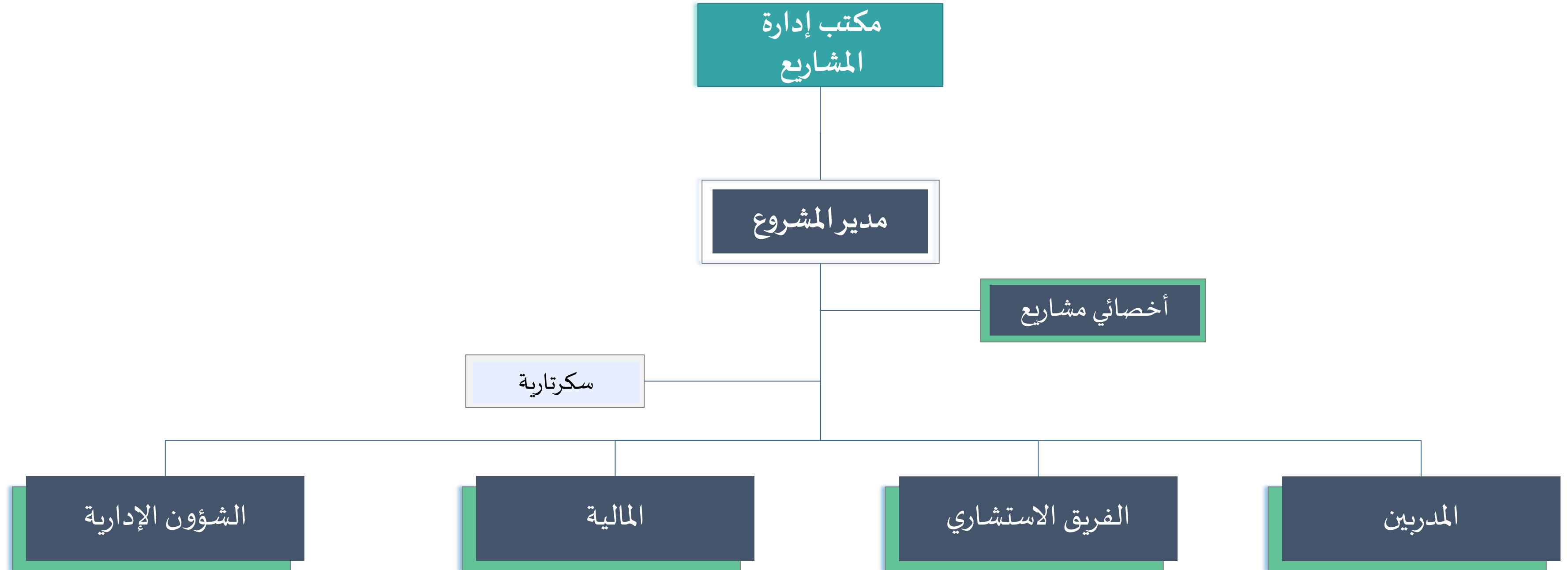
عدد المسجلين للحصول على التأهيل

عدد المؤهلين المتخصصين القانونيون

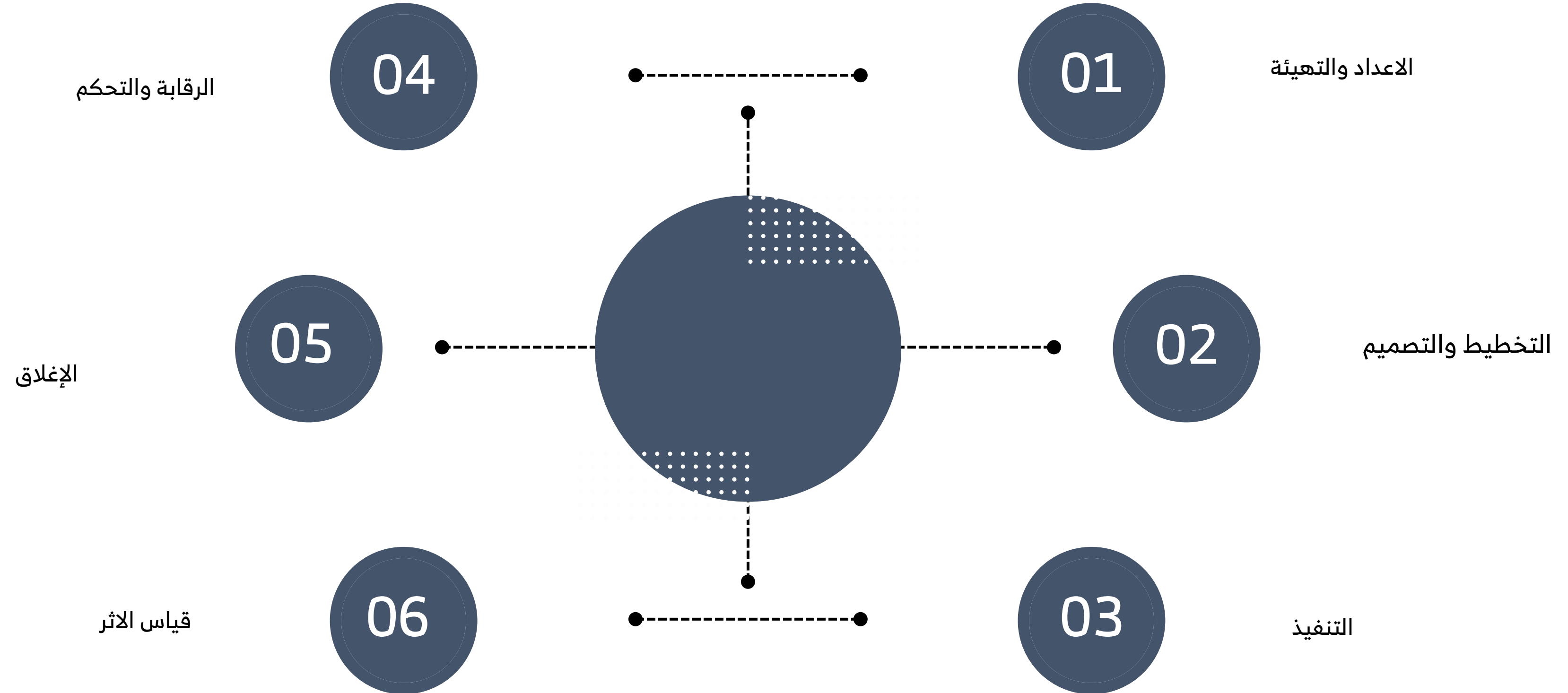


عدد الحاصلين على الشهادات نهاية
المبادرة

عدد الورش واللقاءات والدورات التدريبية



النطاق الزمني للمشروع																												الأنشطة الفرعية	نسبة المرحلة	مراحل المشروع																																																																																																																																																																																																																																																																																																																																																																																																																																																																																																																																																																																																																																																																																																																																																																																																																																																																																																																																																																																																																																																																																																																																																																																																																																																																											
الشهر الأول				الشهر الثاني				الشهر الثالث				الشهر الرابع				الشهر الخامس				الشهر السادس				الشهر السابع							الشهر الثامن				الشهر التاسع				الشهر العاشر				الشهر الحادي عشر				الشهر الثاني عشر																																																																																																																																																																																																																																																																																																																																																																																																																																																																																																																																																																																																																																																																																																																																																																																																																																																																																																																																																																																																																																																																																																																																																																																																																																																										
1	2	3	4	1	2	3	4	1	2	3	4	1	2	3	4	1	2	3	4	1	2	3	4	1	2	3	4	1	2	3	4	1	2	3	4	1	2	3	4																																																																																																																																																																																																																																																																																																																																																																																																																																																																																																																																																																																																																																																																																																																																																																																																																																																																																																																																																																																																																																																																																																																																																																																																																																																																		
																																																																																																																																																																																																																																																																																																																																																																																																																																																																																																																																																																																																																																																																																																																																																																																																																																																																																																																																																																																																																																																																																																																																																																																																																																																																																																									</



الشهور				الشهور				الشهور					
05	04	03	02	01	12	11	10	09	08	07	06		
											تقديم دورات تدريبية قانونية متخصصة.		
												تنظيم ورش عمل ومحاكم صورية تطبيقية.	
												عقد لقاءات مع محامين وخبراء قانونيين.	
													تنفيذ برنامج إرشاد وتوجيه مهني.
												إشراك المشاركين في تقديم استشارات قانونية مجانية.	
												تنفيذ حملات توعية قانونية مجتمعية.	
												قياس الأثر وتقييم نتائج التدريب.	

الموارد اللوجستية

رقم جوال للتواصل +جهاز

مكاتب إدارية

أجهزة حاسوبية

ملحقات الأجهزة الحاسوبية

الموارد التقنية

منصة تقديم الخدمات القانونية

درايف بمعلومات المشروع

حسابات التواصل الاجتماعي

الموارد البشرية

مكتب إدارة المشاريع

مدير مشروع

الفريق الاستشاري

مساعد مدير مشروع

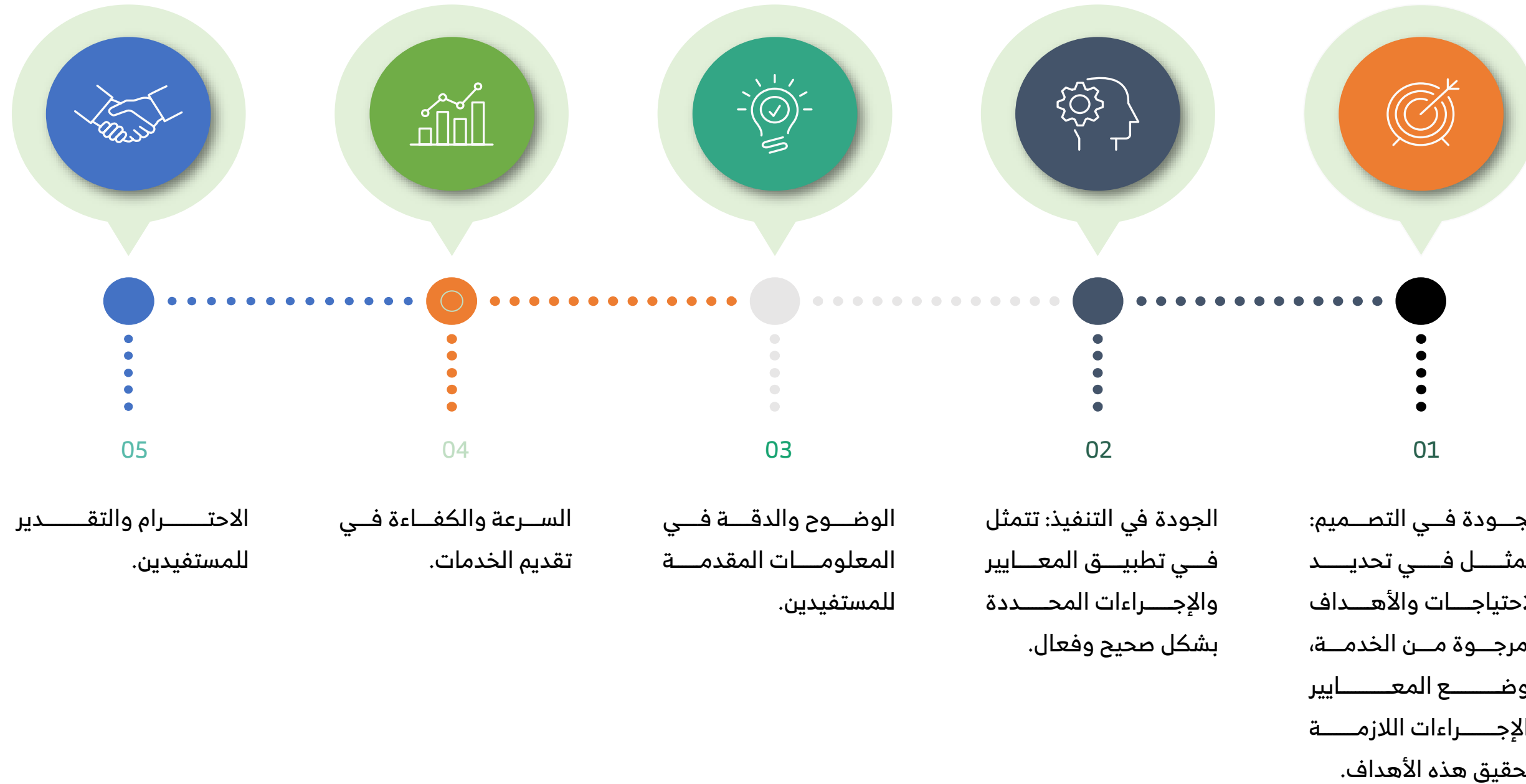
أخصائي ومنسق إدارة مشاريع

المسؤول	الاستجابة للخطر	مدى التأثير	احتمالية الحدوث	تفاصيل الخطر
مدير المشروع	قاعدة مدربين	مرتفع	مرتفعة	استقطاب مدربين قانونيين مؤهلين.
مدير المشروع	الية للحضور والالتزام	مرتفع	متوسطة	التزام المشاركين بالحضور.
مدير المشروع	رعاة - شراكات - مانحين	مرتفع	متوسطة	توفر التمويل والدعم المالي.
المؤسسون	التسويق - قصص النجاح	مرتفع	مرتفعة	بناء شراكات مع جهات داعمة.
مدير المشروع	تطوير أدوات قياس الأثر	مرتفع	منخفض	قياس الأثر الفعلي للمبادرة.

الهدف:

تسعى هذه الخطة إلى ضمان جودة خدمات حاضنة أساس لتأسيس الجمعيات، وذلك من خلال وضع معايير وإجراءات واضحة لتقييم هذه الخدمات، ومتابعة تنفيذها بشكل مستمر.

معايير وإجراءات الجودة



المرحلة الأولى

يتم خلال هذه المرحلة تحديد المعايير والإجراءات اللازمة لتقييم جودة الخدمات، وجمع البيانات اللازمة للتقييم.

المرحلة الثانية

يتم خلال هذه المرحلة تحليل البيانات التي تم جمعها، وإصدار التقارير الدورية عن نتائج التقييم.

المرحلة الثالثة

يتم خلال هذه المرحلة متابعة تنفيذ الخطة، واتخاذ الإجراءات اللازمة لتحسين الخدمات.

مراحل التنفيذ

م	معايير الجودة	01	02	03	04	05
01	التخطيط والتنظيم للمشروع					
02	تحقيق أهداف المشروع					
03	كفاءة وفاعلية إدارة المشروع					
04	كفاية الموازنة المالية للأنشطة					
05	الالتزام بالخطة التنفيذية					
06	الالتزام بالخطة الزمنية					
07	فعالية خطة إدارة المخاطر					
08	الالتزام بصلاحيات بمصفوفة الصلاحيات					
09	الجودة في التصميم					
10	الجودة في الأداء					
11	الجودة في المخرجات					

معايير التقييم (١-٢) ضعيف (٣) جيد (٤) جيد جداً (٥) ممتاز

الإدارات / المهام	مدير المشروع	مساعد مدير المشروع	مستشار	مستشار الجودة	مستشار قياس الأثر	الأمين العام
إعداد الخطط التدريبية	A	R	I	I	I	I
تصميم المحتوى التدريبي	A	R	C	I	I	I
استقطاب المدربين والخبراء	R/A	I	C	I	I	I
التواصل مع الجهات الداعمة	A	I	R	I	I	I
إصدار شهادات المشاركة	A	I	I	R	I	I
تقديم تقارير الأداء	A	I	I	C	R	I
مسؤولية التنفيذ	R	A	C	مستشار	I	الاطلاع والعلم
مسؤولية المحاسبة	A	مسؤولية المحاسبة	C	مستشار	I	الاطلاع والعلم



تقرير المستشارين



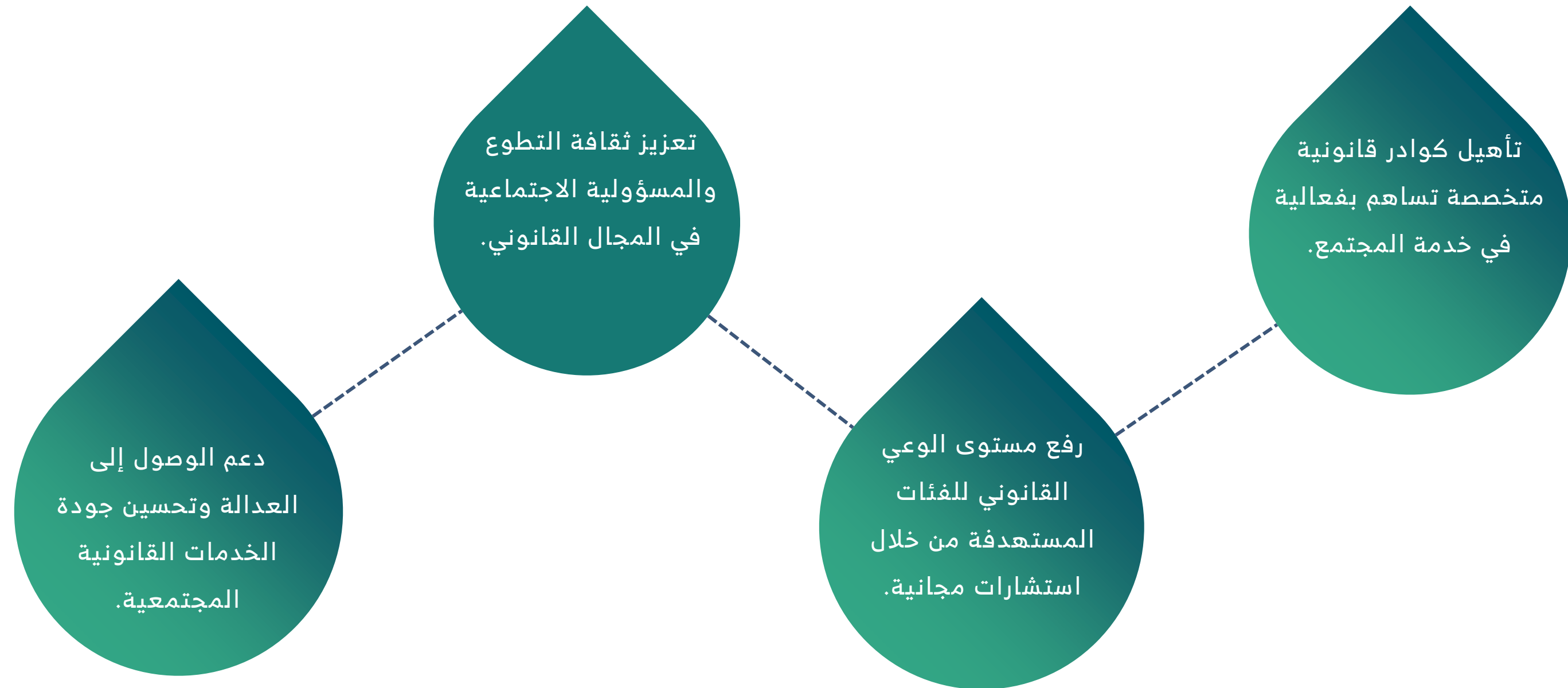
تقرير المستخدمين



تقرير متابعة المشروع

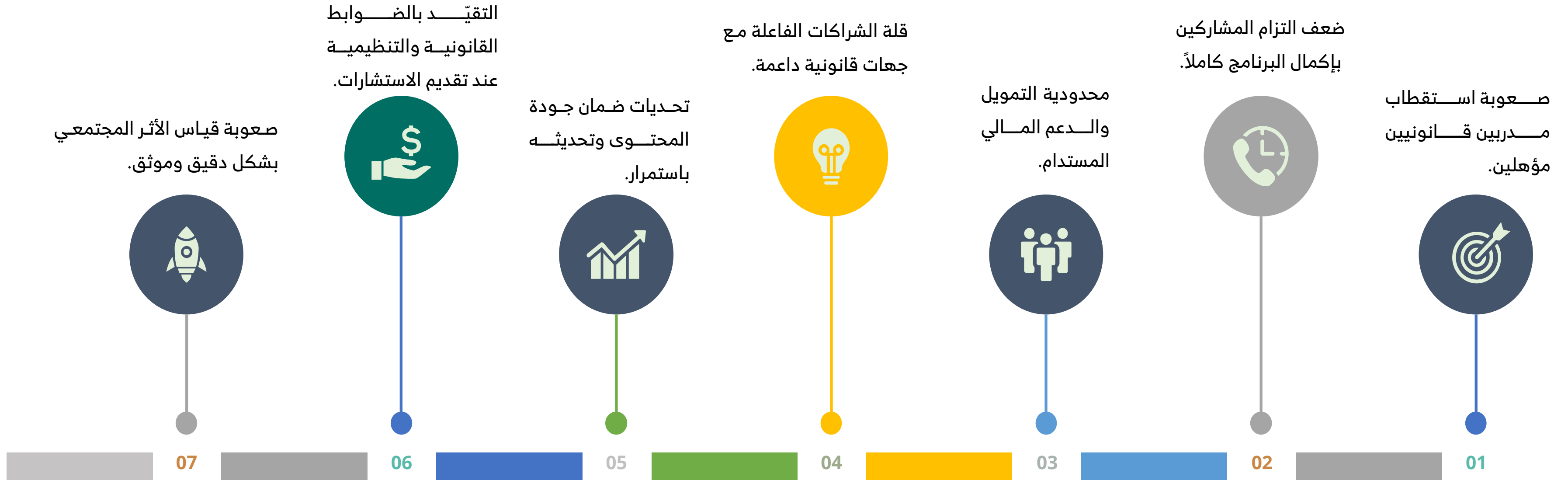


تقرير ختامي عن المشروع



م	البند / المقياس	01	02	03	04	05
01	الالتزام بصلاحيات الفريق					
02	تنفيذ الأنشطة المحددة في وثيقة المشروع					
03	الالتزام بالوقت الزمني المحدد					
04	صرف الأموال في بنود الأنشطة المحددة					
05	رفع التقرير الفني والمالي للصندوق					
06	المستندات المالية المؤيدة للصرف					
07	الالتزام بالية انعقاد الورش والاجتماعات					

معايير التقييم (١-٢) ضعيف (٣) جيد (٤) جيد جداً (٥) ممتاز



الدعم المصروف	القيمة	البند
50000	65000	مرحلة التحضير (جمع المعلومات - فريق العمل - الحقبة التدريبية - النشر الاعلامي - ...)
45000	104000	مرحلة التخطيط (خطة التنفيذ -- خطة التواصل - المخاطر - الموارد - الحوكمة - الجودة - الصلاحيات.)
150000	450000	مرحلة التنفيذ (تقديم الورش - تقديم الدورات - اللقاءات - الاستشارات ...)
45000	60000	مرحلة المراقبة (تقييمات دورية - تقارير الاداء - الانحرافات ..)
50000	90000	مرحلة الاغلاق (قياس الرضا - تقارير الاغلاق - شهادات التأهيل ...)
10000	120000	المصروفات التشغيلية للمشروع (أجور - أدوات ومطبوعات ...)
350000	889000	الإجمالي

هل تشعرون أننا قدمنا لكم المساعدة اللازمة خلال عملية الخدمة ؟

26 ردًا

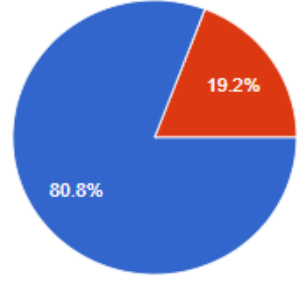
نعم
لا



كيف تقيمون مرونتنا في تلبية متطلباتكم الفردية ؟

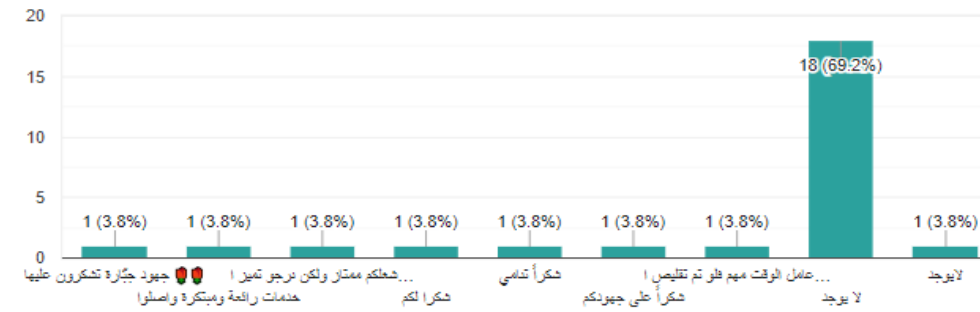
26 ردًا

ممتاز
جيد
ضعيف



هل توجد أي تحسينات تقترحونها لتجربكم في استخدام خدماتنا ؟

26 ردًا



تم تلبية توقعاتكم من حيث الاحترافية والكفاءة في تقديم الخدمة ؟

26 ردًا

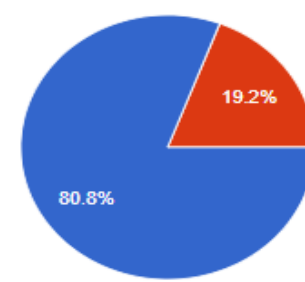
نعم
لا



كيف تقيمون مرونتنا في تلبية متطلباتكم الفردية ؟

26 ردًا

ممتاز
جيد
ضعيف



هل كان الفريق الذي قدم الخدمة ودودًا وتعامل معكم بفعالية ؟

26 ردًا

نعم
لا



حرصت "إدارة مبادرة حضانة التدريبية " على قياس رضا أصحاب

المصلحة ، حيث قامت بجمع استطلاعات مستوى رضا أصحاب

المصلحة، وذلك بهدف تقييم جودة الخدمات والورش

واللقاءات المقدمة وتطويرها وتحسينها ، من خلال عدد من

المعايير وشارك في التقييم(٢٦) مستفيد.





صندوق دعم
الجمعيات
Associations
Support Fund

المركز الوطني لتنمية
القطاع غير الربحي
National Center for
Non-Profit Sector



شكراً لكم